

NOM :
PRÉNOM :
CLASSE :

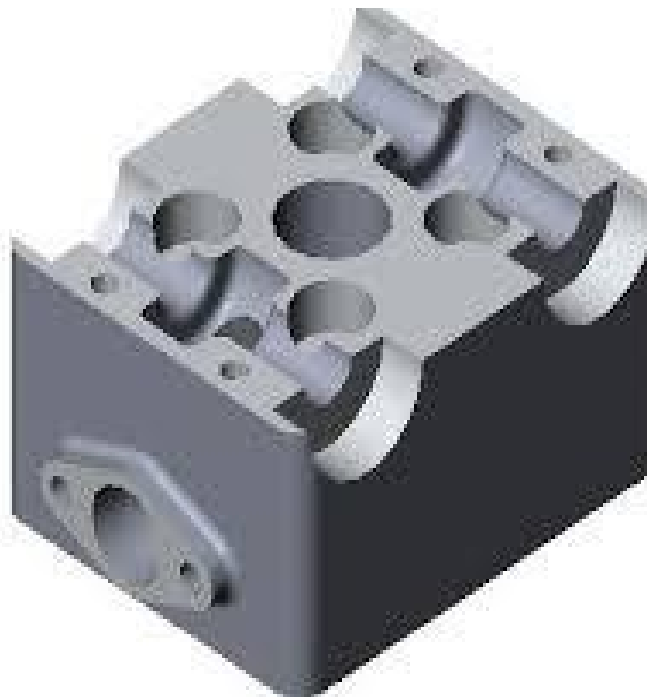
Critères d'évaluation		Niveau d'acquisition
Tout correct		●
1 à 2 erreurs		●
Plus de 2 erreurs		●
Compétences évaluées		
D1-2	Exploiter un document constitué de divers supports (textes, schémas, graphiques, tableaux, algorithmes simples).	

Objectif(s) de la séquence

Identifier les relations formes - matériaux - procédés de réalisation.
 Associer un procédé de fabrication à une forme.

Situation

Réaliser une pièce complexe nécessite souvent plusieurs opérations. Qui fait quoi et comment ?

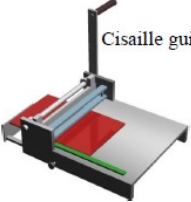

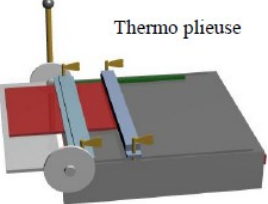
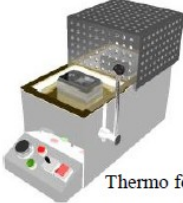
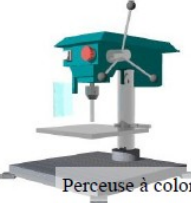



Exercice

A. Exercice tableau

Travail à réaliser :

Pour chaque machine, associez les **outils** et les **objets réalisables**. En guise de ressource, vous disposez de l'application informatique **Machines & matériaux**.

Machines	Outils de la machine	Objets réalisables par la machine
 <p>Cisaille guillotine</p>		
 <p>Poinçonneuse</p>		
 <p>Thermo plieuse</p>		
 <p>Thermo formeuse</p>		
 <p>Perceuse à colonne</p>		
 <p>Fraiseuse à Commande Numérique</p>		